

■部品リスト

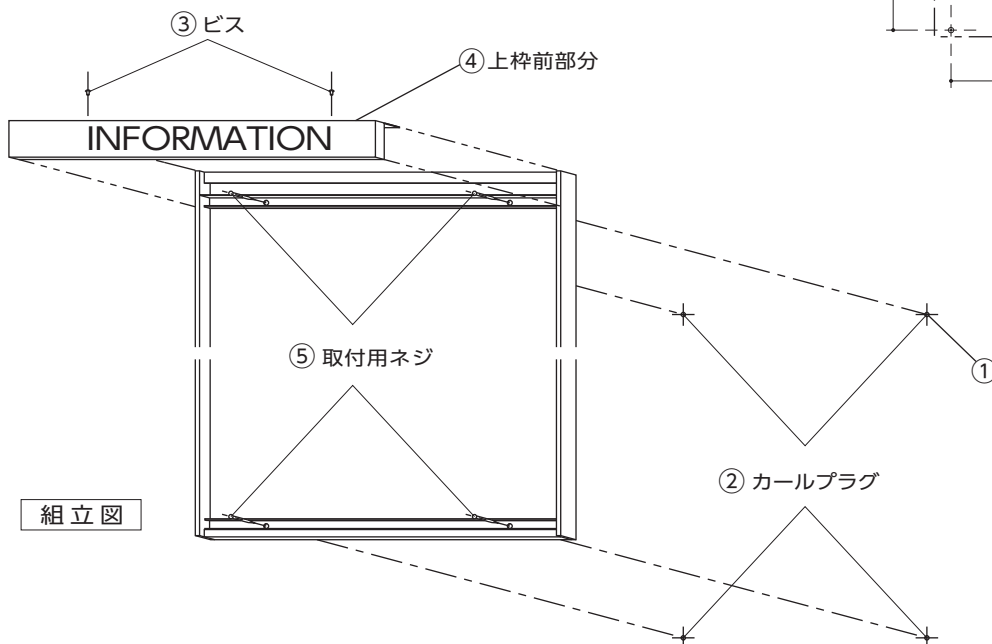
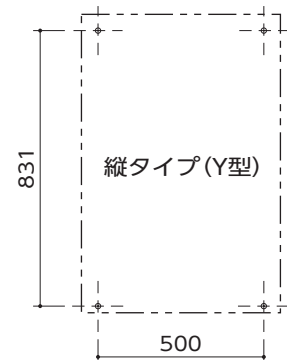
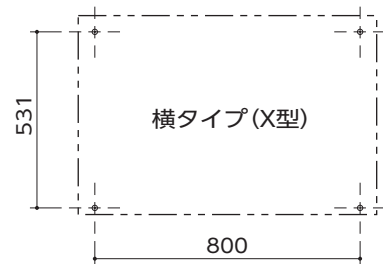
部品に不足がないか確認してください。
文字はオプションですので標準品には含まれておりません。

部 品 名	個 数
カールプラグ	4
ネ ジ	4
座 金	4

■取付手順

1. アンカーピッチ図①に従い、取付壁面にドリルで7φの穴を4ヶ所あけます。
2. その穴に、付属のカールプラグ②を打ち込みます。
3. ポスターケースの上枠上部のビス③を外し、上枠部分④を少し上側に持ち上げて上枠を取り外します。
4. アクリル板を取り外します。
※取り外し方は、裏面の取扱説明書を参照してください。
5. 取り付け用ネジ⑤を座金と本体の取付穴を通して、カールプラグ②にネジ込みます。
6. 上枠部分④をはめ込んで上部のビスを締め付けます。

アンカーピッチ図



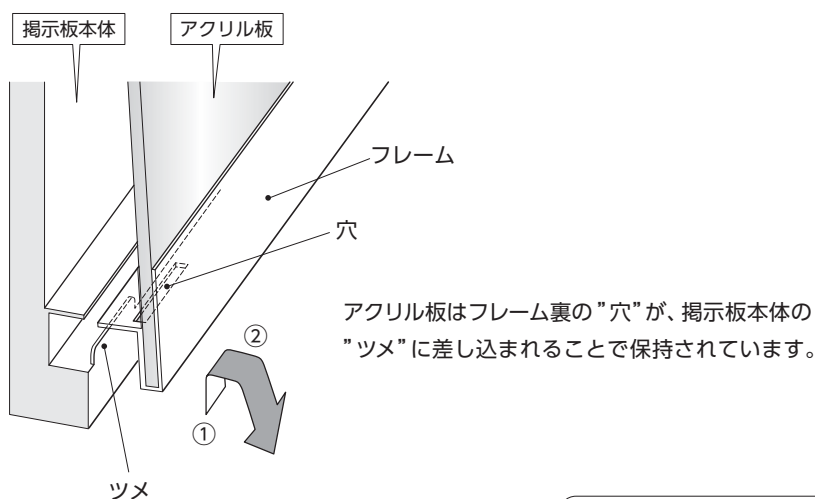
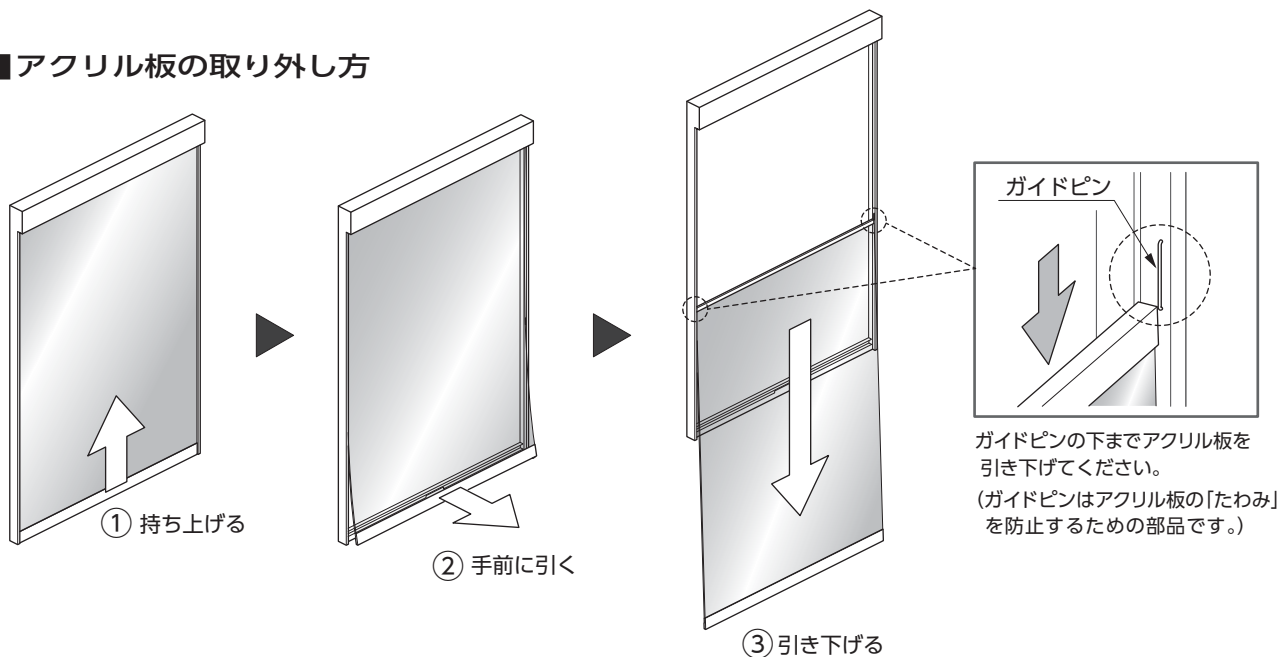
INFOS

取扱説明書

■ ステンレスをいつまでも美しくお使いください。

ステンレスは耐食性に優れていますが、汚れを長期間放置すると、サビが発生することがありますので、定期的な清掃が必要です。日常の清掃は柔らかい布で乾拭きする程度で充分ですが、汚れのひどい場合は中性洗剤等で洗浄し、(金属性ブラシ・磨き粉は使用しないこと) 水洗い後柔らかい乾いた布で水分を除去しますとステンレスの美しさを保つことができます。

■ アクリル板の取り外し方



※アクリル板の取り付けは、逆の手順でおこなってください。

 田島メタルワーク株式会社

本社 東京都豊島区東池袋 4-41-24 東池袋センタービル TEL 03-5396-7621

■お問い合わせその他については、直接メーカー又は販売代理店にお申し付けください。

<取扱店>